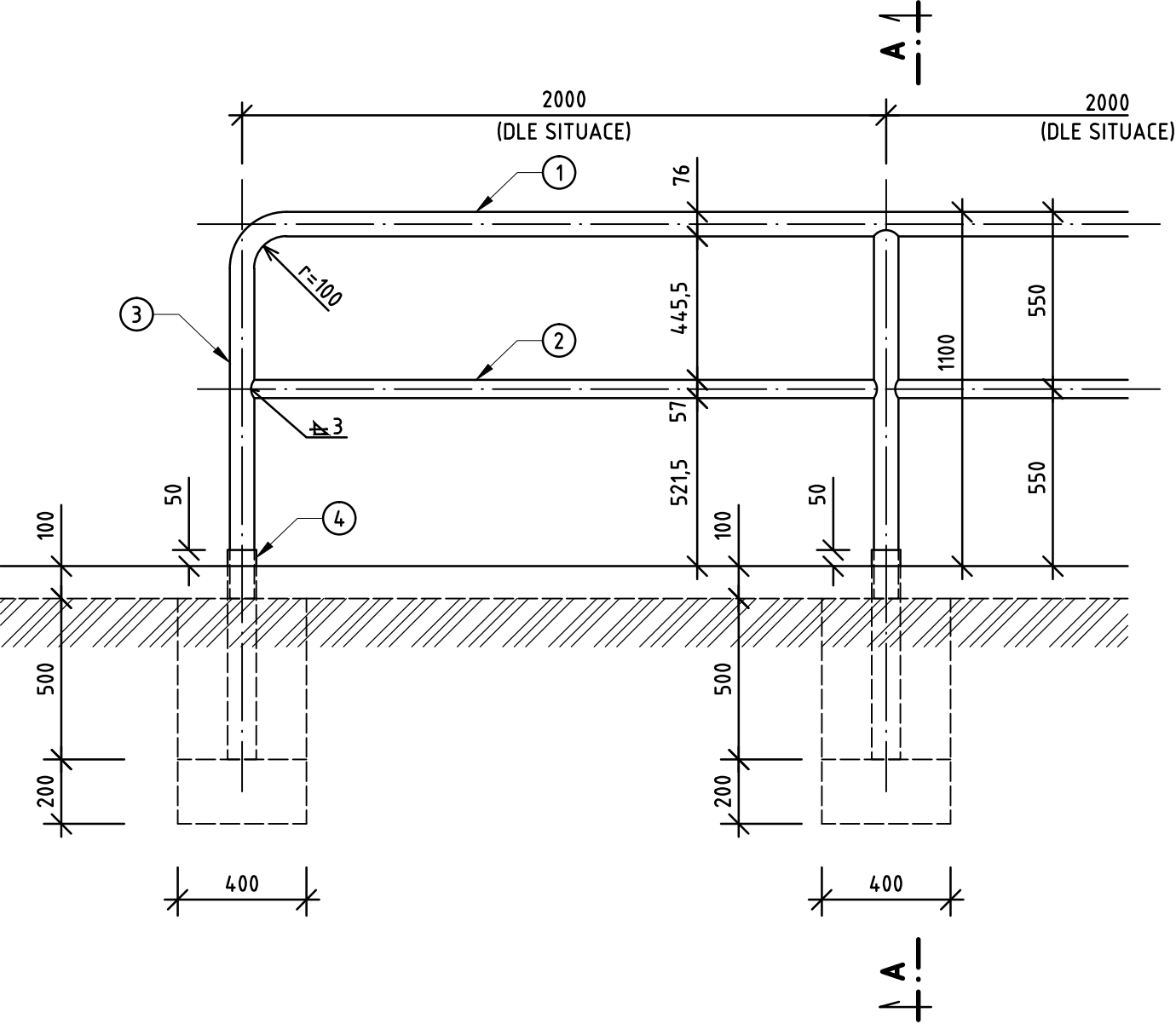
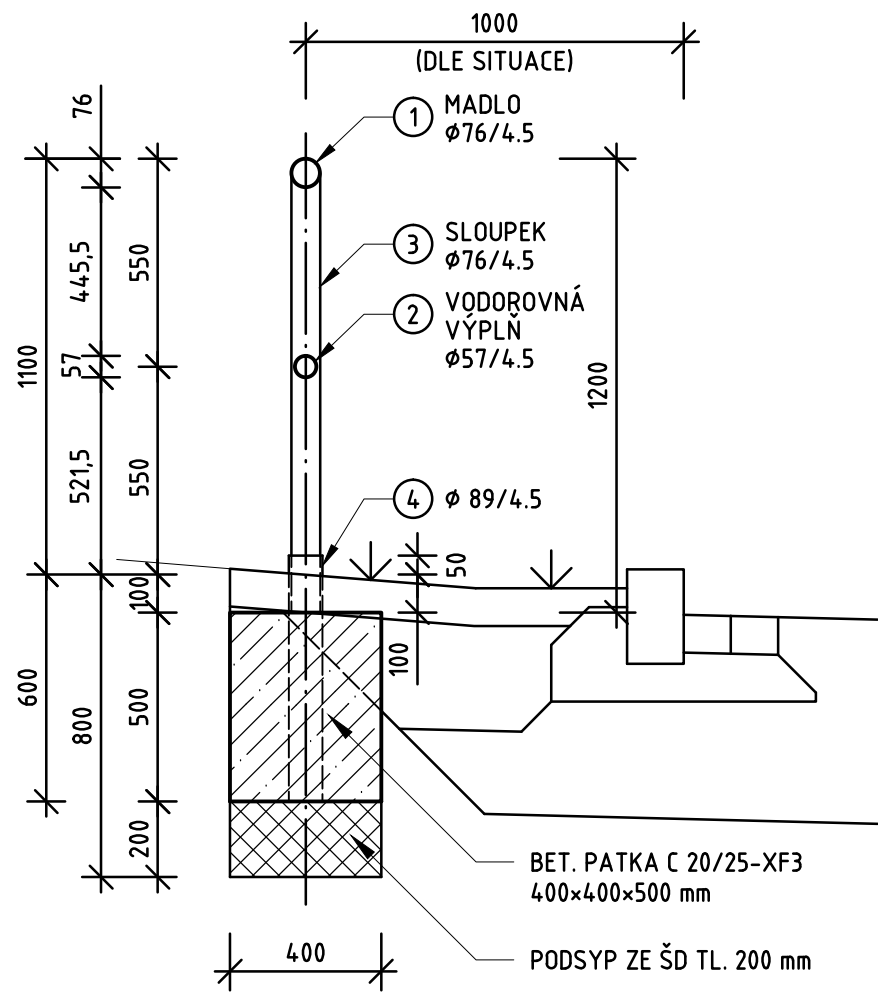


OCELOVÉ ZÁBRADLÍ VÝŠKY 1,1 m

POHLED



ŘEZ A-A



Č. změny	Popis/důvod změny	Datum	Provedl

KM 38,235 - KM 37,849

Zodp. projektant Ing. S. Janák	Vypracoval Bc. P. Syrovátka	Č. zakázky 037/14	<b>DiK</b> Janák, s.r.o. Dopravně inženýrská kancelář Revoluční 207 TRUTNOV
Místo Hostinné	Kraj Královéhradecký	Datum 11.2014	
Investor Královéhradecký kraj, Pivovarské nám. 1245, Hradec Králové			Stupeň PDPS
REKONSTRUKCE SILNICE II/325 A030 - A029 HOSTINNÉ - KRPA SO.101 REKONSTRUKCE VOZOVKY			Měřítko 1:20
ZÁBRADLÍ			C.1.11

MATERIÁL DLE ČSN 42 5715  
ZÁBRADLÍ SVAŘENO KOUTOVÝMI SVARÝ 3 mm  
ZÁBRADLÍ OPATŘENO PROTİKOROZNÍ OCHRANOU - DLE TP 84 PRO VYSOKOU ŽIVOTNOST "V" (15 let)  
A PRO AGRESIVITU PROSTŘEDÍ STŘEDNÍ ("C3") (ŽÁROVĚ POZINKOVÁNO)  
NÁTĚR AKRYLÁTOVÝMI BARVAMI - 1 x ZÁKLADNÍ PŘED MONTÁŽÍ, PO MONTÁŽI 2 x VRCHNÍ VENKOVNÍ  
KAŽDÁ VRSTVA NÁTĚRU BUDE MÍT JINÝ ODSTÍN  
VRCHNÍ NÁTĚR V ODSTÍNU ŠEDÉM NEBO DLE POŽADAVKU INVESTORA  
PROVEDENÍ DLE TP 186